

**Anlage**

**Vorhaben- und Erschließungsplan  
zum vorhabenbezogenen Bebauungsplan  
„PV-Park Großseelheim“**

## 1 Beschreibung des Vorhabens

Aktuell ist es beabsichtigt, eine Anlage mit rd. 5,3 MW Netzeinspeisung zu errichten, an der auch interessierten Bürgern die Möglichkeit einer Teilhabe eröffnet werden soll:



Abbildung 1: Bürgerbeteiligung - Projektbeschreibung Gabriel Gotthold GbR, 08/2023

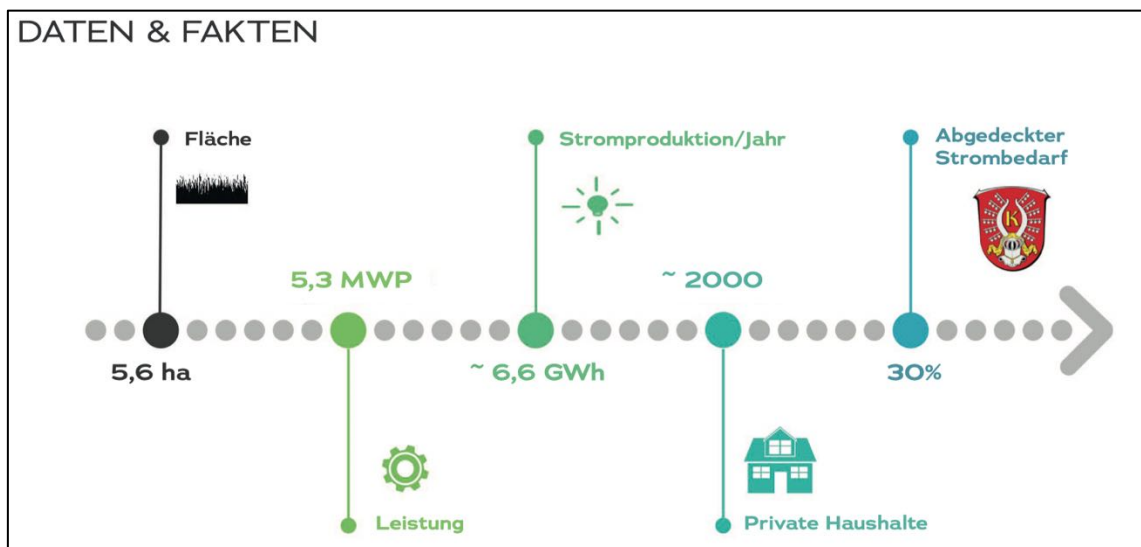


Abbildung 2: Daten und Fakten - Projektbeschreibung Gabriel Gotthold GbR, 08/2023

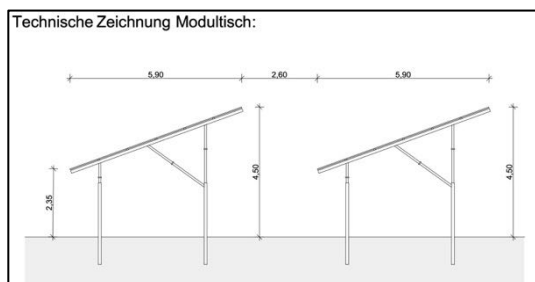


Abbildung 3: Technische Zeichnung Modultisch - Gabriel  
Gotthold GbR, Marburg (08/2023)

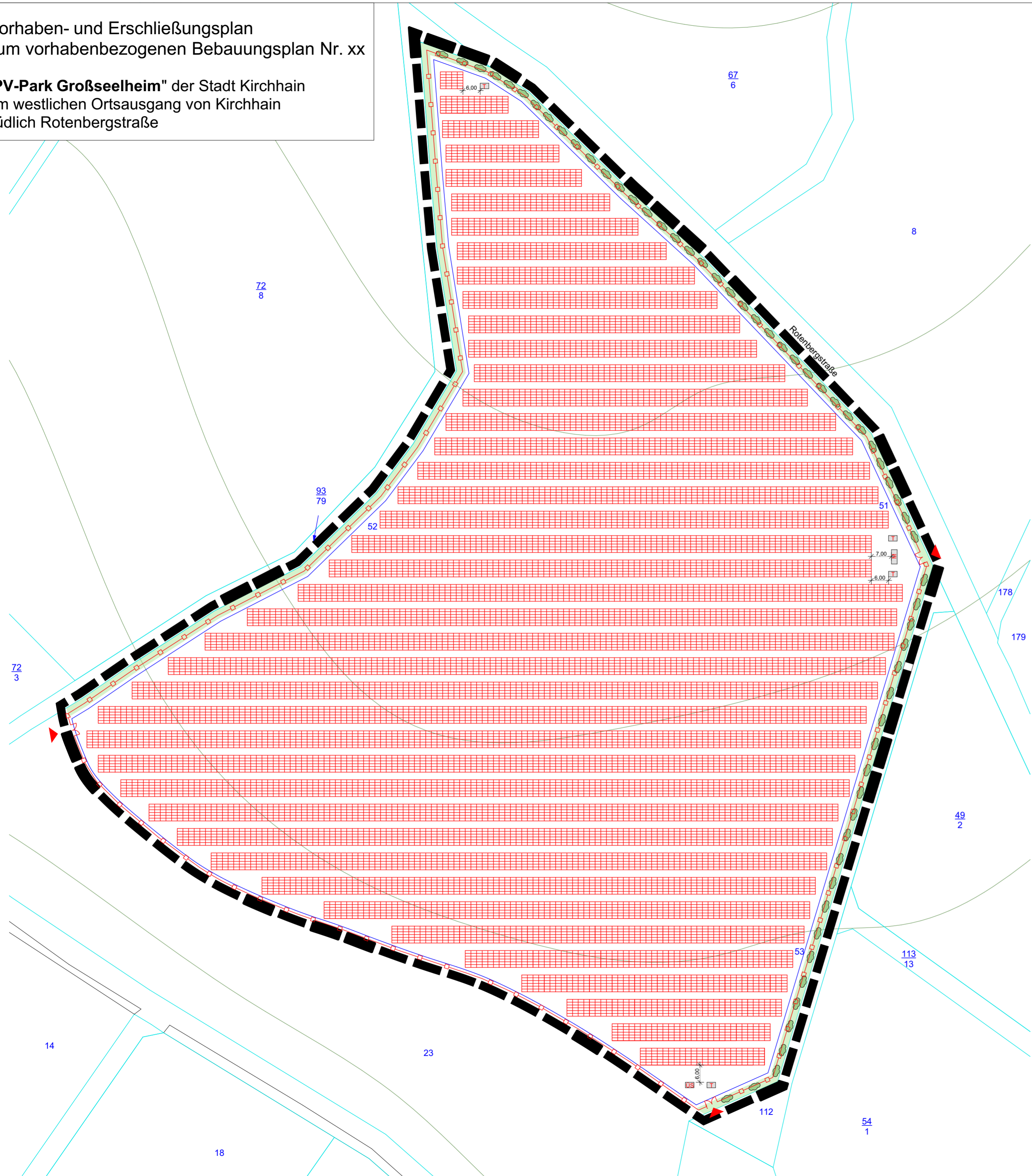
Bei der Umsetzung der Anlage soll die neuste Modulgeneration zum Einsatz kommen.

Zwischen den Modulreihen wird ein Abstand von mind. 2,5 m eingehalten. Unter und zwischen den Modulen wird Kräuterrassen eingesät und als Grünland gepflegt, zur freien Landschaft im Westen, Norden und Osten hin werden Hecken zu Einbindung in die Landschaft gepflanzt.

Die Gründung der Modultische erfolgt über eingerammte Stahlprofile (Einrammtiefe, je nach Boden 1,4 – 1,9m), alternativ sind auch Erdschraubanker möglich.

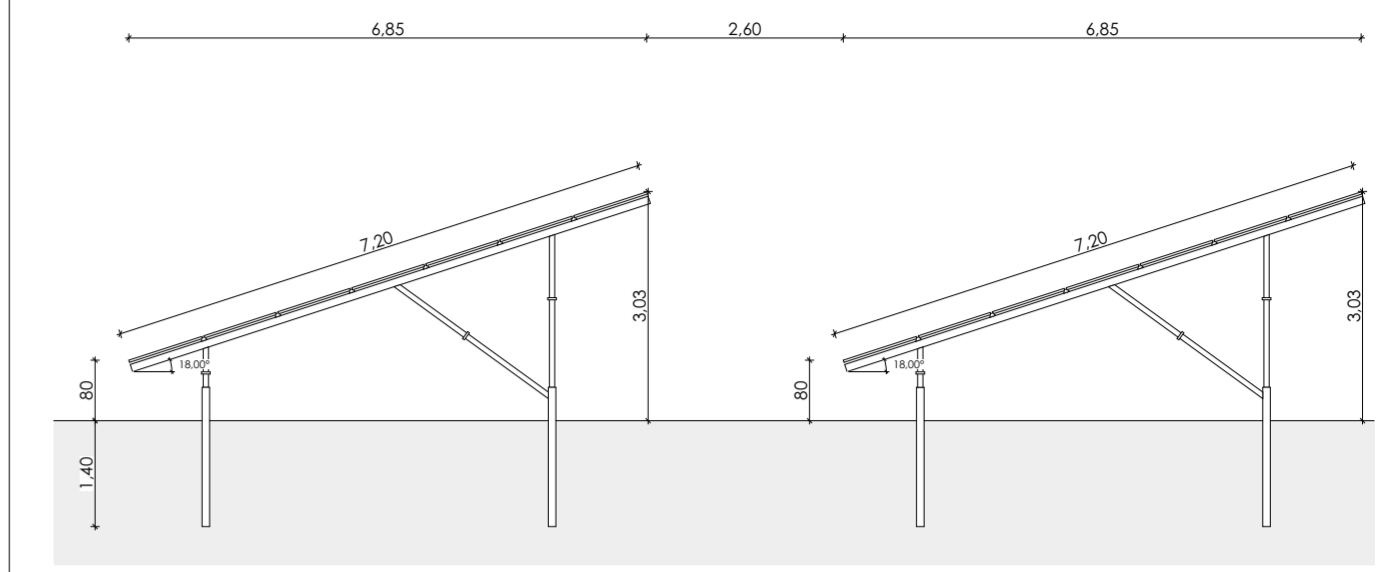
Vorhaben- und Erschließungsplan  
zum vorhabenbezogenen Bebauungsplan Nr. xx

**"PV-Park Großseelheim"** der Stadt Kirchhain  
am westlichen Ortsausgang von Kirchhain  
südlich Rotenbergstraße



Technische Planung:

Technische Zeichnung Modultisch:

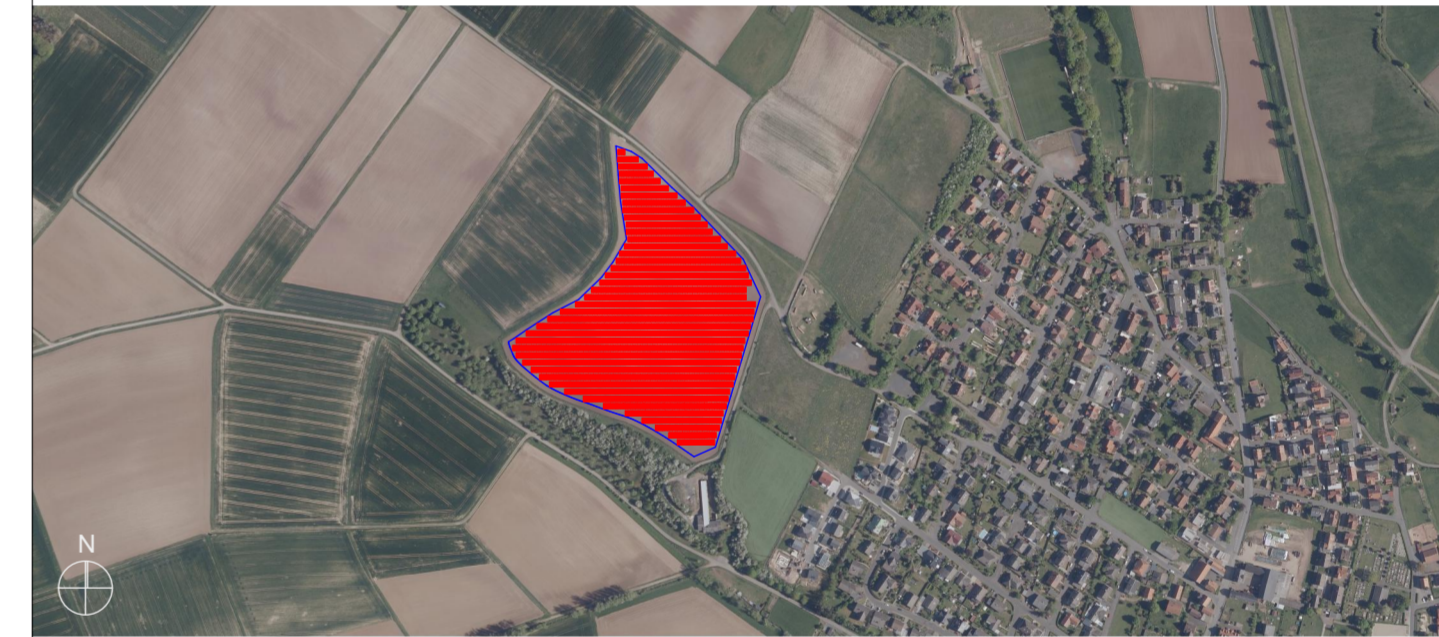


M1:100

Legende:

- |  |                            |                         |
|--|----------------------------|-------------------------|
| <b>Anlagenbau:</b>   | <b>Festsetzungen:</b>      | <b>Grünflächen:</b>     |
| Modultische  | Baugrenze                  | Topographie             |
| technische Einrichtungen (Trafostation, Monitoring-Container, Übergabestation) | Flurstücksbezeichnung      | Grünmaßnahmen           |
| Zaun (h=2m)  | Flurstücksgrenze           | Sträucher (Anpflanzung) |
| Tor, Zufahrt   | Geltungsbereich lt. B-Plan |                         |

Vorhaben- und Erschließungsplan



Bauvorhaben:

PV-Park Großseelheim  
Rothenbergstraße  
35274 Kirchhain - Großseelheim

Bauherr:

Solarpark Großseelheim Projektentwicklung  
vertreten durch Gabriel Gotthold GbR  
Bismarckstraße 12, 35037 Marburg

Tel.: 06421 - 9885070

e-Mail: info@gotthold-projekt.de

Architekt:

Harry Liedtke Architekt Ing.-grad.  
Bahnhofsweg 6  
35096 Weimar - Wenkbach

Tel.: 06421 - 7147

Architekten- und Stadtplanerkammer Hessen Nr. 958

Index:	Datum:	Name:	Änderung:

Maßstab: 1:1000  
Datum: 14.11.2023

