

Landkreis Gießen
Gemeinde Pohlheim
Gemarkung Garbenteich

Landkreis Gießen
Gemeinde Fernwald
Gemarkung Steinbach

Brutvogelreviere (TNL 2023)

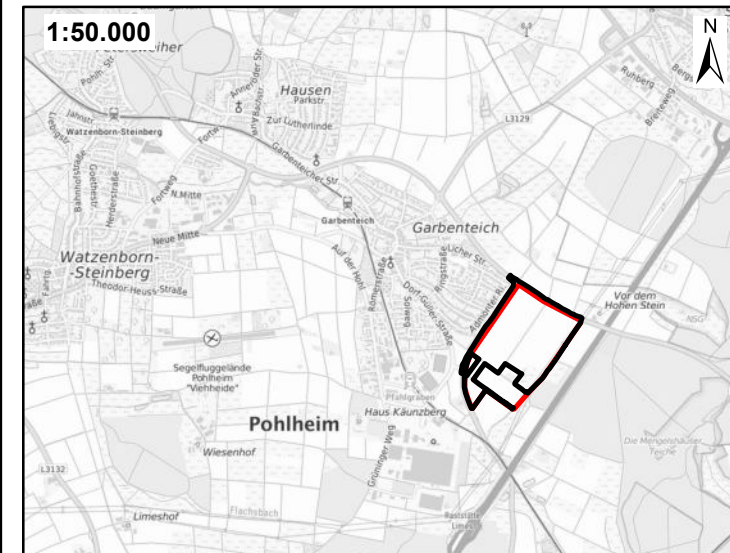
- Feldlerche
- Rebhuhn

Abgrenzungen

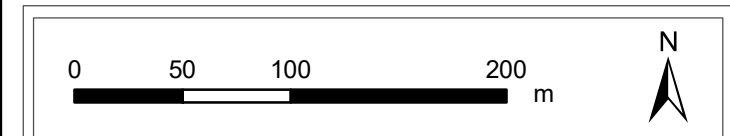
- Geltungsbereich Garbenteich Ost
- Untersuchungsraum Revierkartierung

Verwaltungsgrenzen (HVBG 2022)

- Gemeindegrenzen
- Flurstücksgrenzen Pohlheim



Kartenhintergrund:
WM(T)S TopPlusOpen (BKG): © Bundesamt für Kartographie und Geodäsie (2024), Datenquellen:
https://sgx.geodatenzentrum.de/web_public/Datenquellen_TopPlus_Open_20.03.2024.pdf

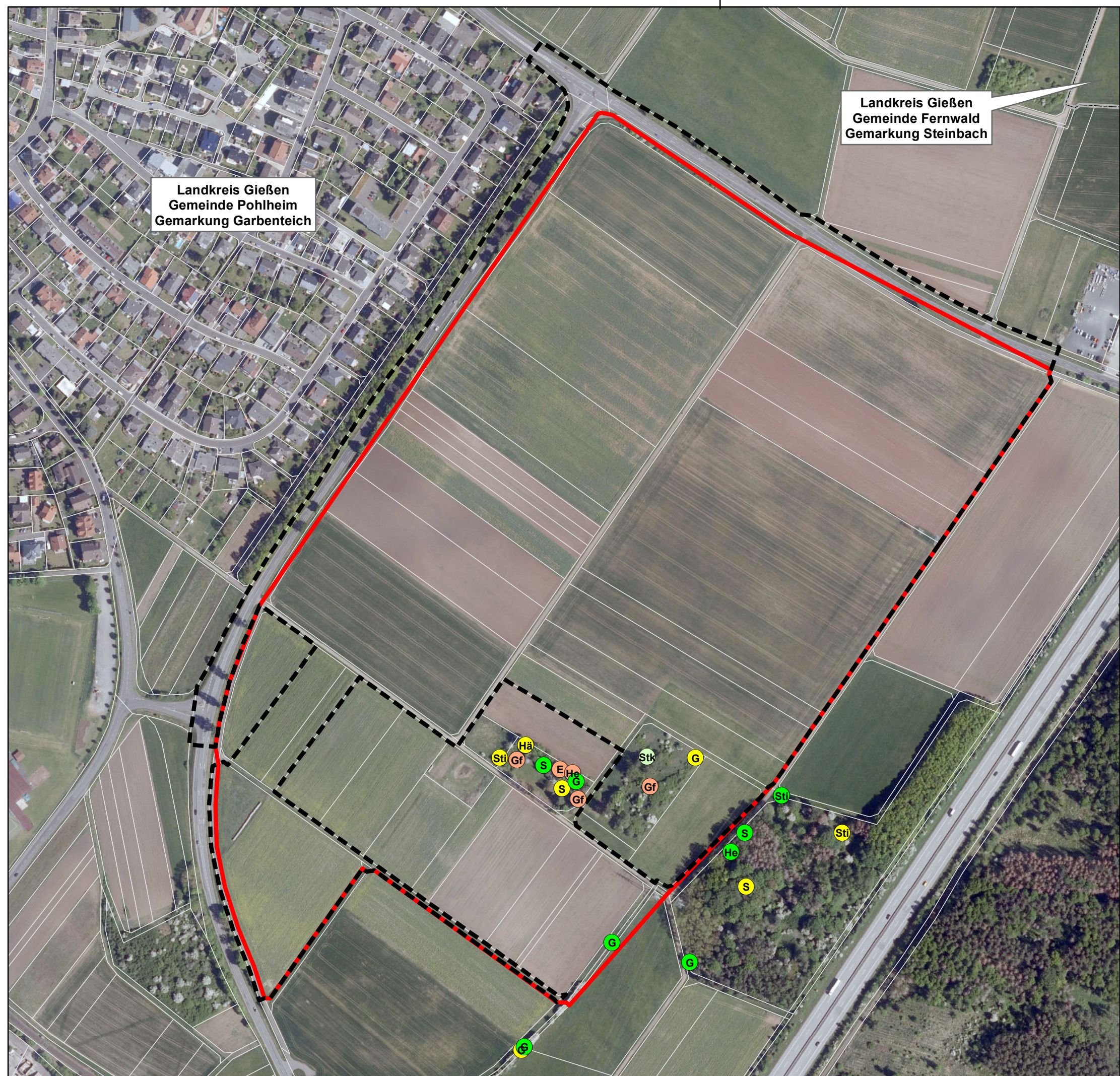


Artenschutz Garbenteich-Ost
Karte 1: Revierkartierung Feldlerche und Rebhuhn 2023

Bearbeitet: M. Sc. Biologie M. Stahl
Gezeichnet: M. Sc. MKP J. Meinschmidt
Format: A3
Maßstab i. O.: 1 : 3.500
Kartenhintergrund: DOP20 (HVBG 2023)
Stand: März 2024

TNL Energie GmbH
Raiffeisenstraße 7
35410 Hungen

Tel.: 0 64 02 - 51 96 21 - 0
Fax: 0 64 02 - 51 96 21 - 30
E-mail: mail@tnl-umwelt.de
Homepage: www.tnl-umwelt.de



Landkreis Gießen
Gemeinde Pohlheim
Gemarkung Garbenteich

Landkreis Gießen
Gemeinde Fernwald
Gemarkung Steinbach

Brutvogelreviere* (TNL 2023)

- Goldammer (G)
- Heckenbraunelle (He)
- Star (S)
- Stieglitz (Sti)

Nahrungsgast

- Steinkauz (Stk)

* außer Feldlerche und Rebhuhn (siehe Karte 1)

Brutvogelreviere (Landschaftsplanung KPS 2020)

- Bluthänfling (Hä)
- Goldammer (G)
- Star (S)
- Stieglitz (Sti)

Potenzialabschätzung (TNL 2023)

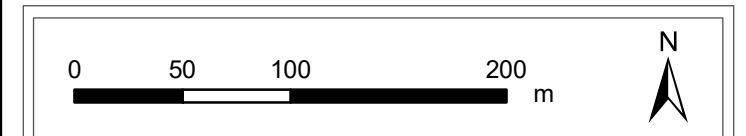
- Elster (E)
- Grünfink (Gf)
- Heckenbraunelle (He)

Abgrenzungen

- Geltungsbereich Garbenteich Ost
- Untersuchungsraum Revierkartierung

Verwaltungsgrenzen (HVBG 2022)

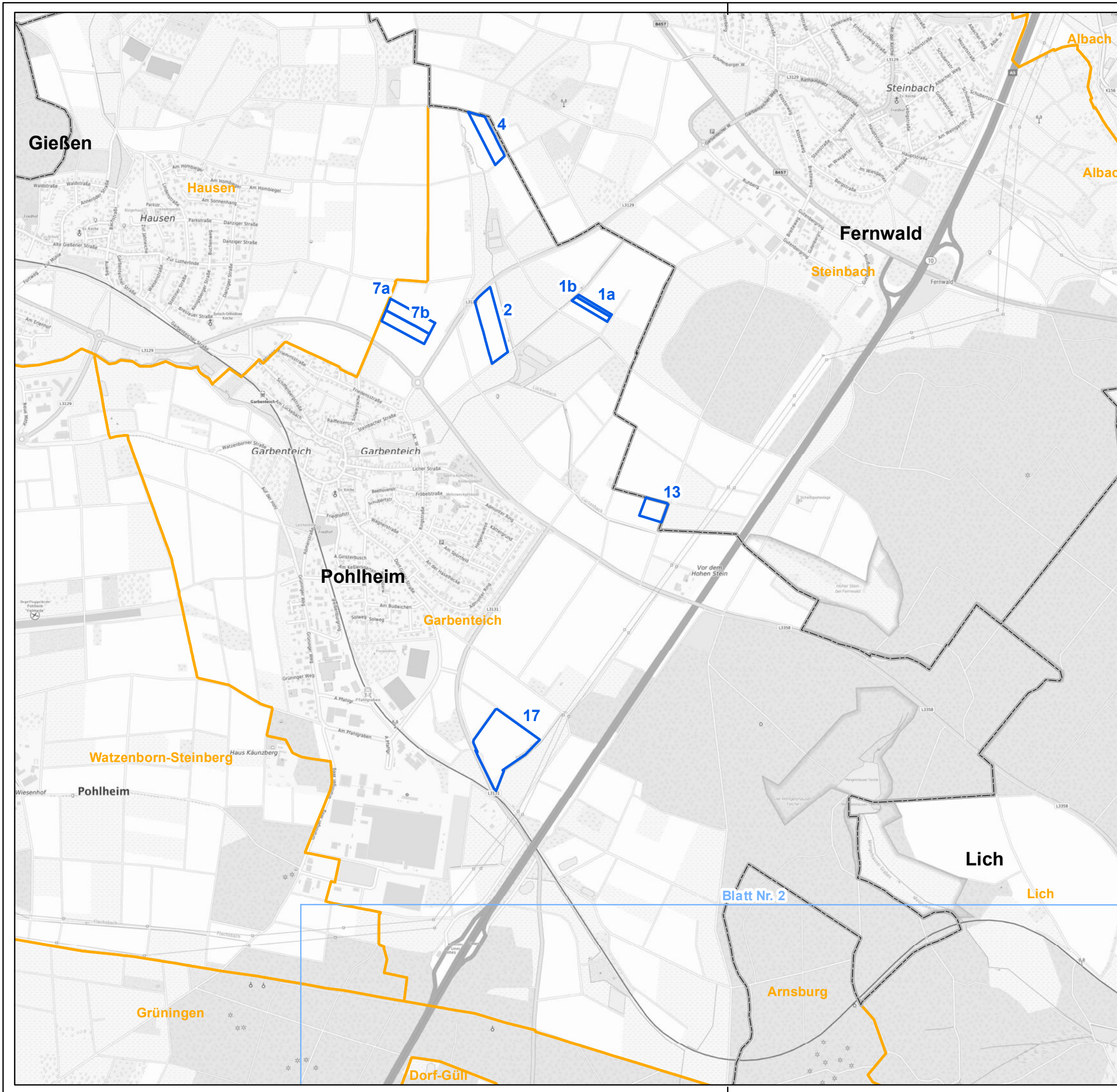
- Gemeindegrenzen
- Flurstücksgrenzen Pohlheim






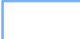
Artenschutz Garbenteich-Ost
Karte 2: Brutvogelerfassung Landschaftsplanung KPS (2020), TNL (2023) und Potenzialabschätzung ohne Feldlerche und Rebhuhn

Bearbeitet: M. Sc. Biologie M. Stahl
Gezeichnet: M. Sc. MKP J. Meinschmidt
Format: A3
Maßstab i. O.: 1 : 3.500
Kartenhintergrund: DOP20 (HVBG 2023)
Stand: März 2024

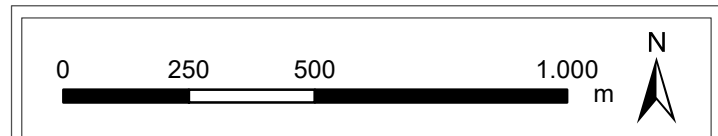
TNL Energie GmbH
Raiffeisenstraße 7
35410 Hungen
 Tel.: 0 64 02 - 51 96 21 - 0
Fax: 0 64 02 - 51 96 21 - 30
E-mail: mail@tnl-umwelt.de
Homepage: www.tnl-umwelt.de



Abgrenzungen

-  CEF-Flächen mit Nummer
-  Gemeindegrenzen
-  Gemarkungsgrenzen
-  Blattschnitt mit Nummer

Kartenhintergrund:
 WM(T)S TopPlusOpen (BKG): © Bundesamt für Kartographie und Geodäsie (2024),
 Datenquellen: [vhttps://sgx.geodatenzentrum.de/web_public/](https://sgx.geodatenzentrum.de/web_public/)
 Datenquellen_TopPlus_Open_07.05.2024.pdf

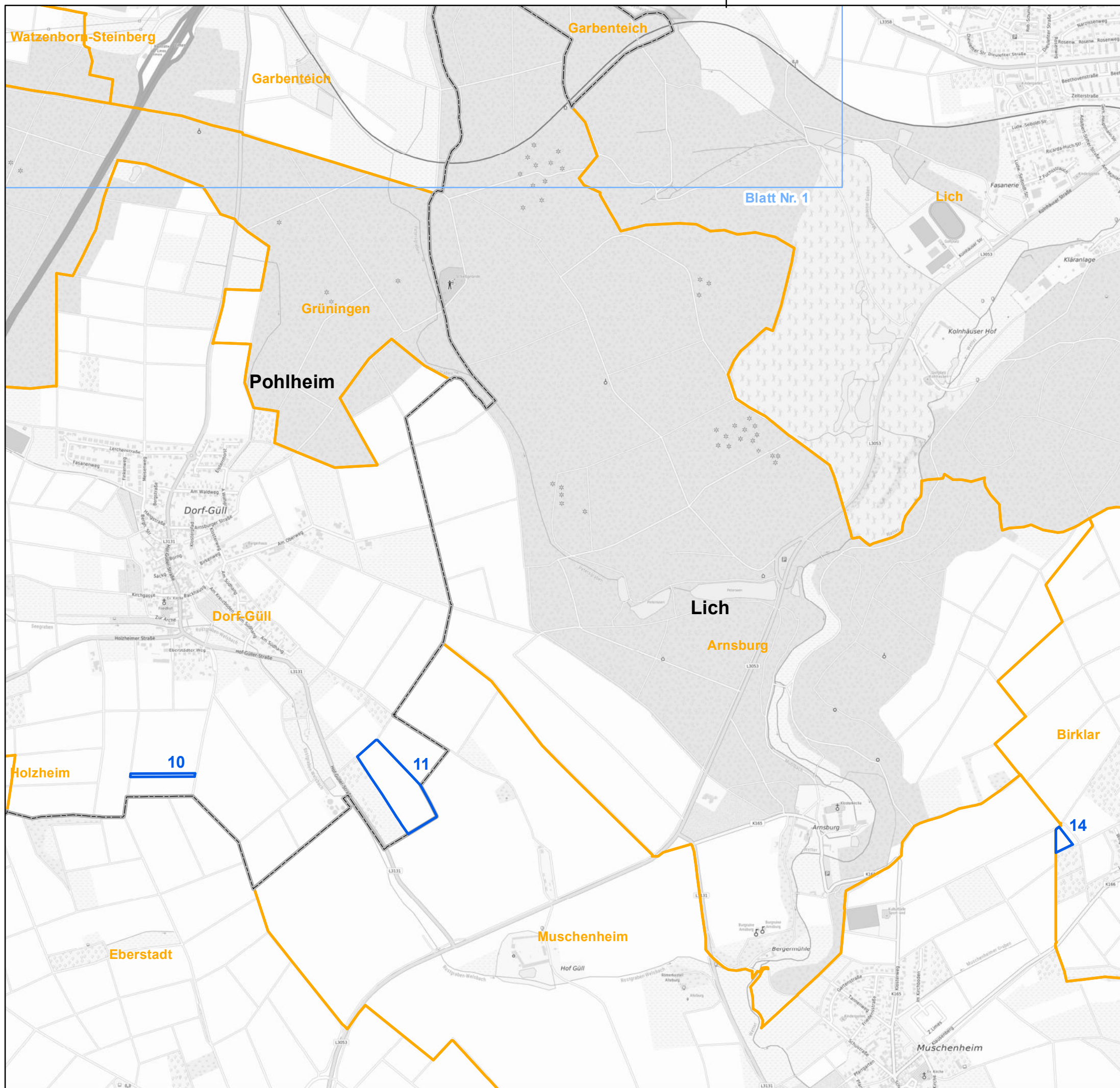


Artenschutz Garbenteich-Ost
 Karte 3: Übersicht CEF-Flächen
 Blatt 1 von 3





Bearbeitet: M. Sc. Biologie M. Stahl
 Gezeichnet: M. Sc. MKP J. Meinschmidt
 Format: A3
 Maßstab i. O.: 1 : 15.000
 Kartenhintergrund: TopPlusOpen
 Stand: Mai 2024

TNL Energie GmbH
 Raiffeisenstraße 7
 35410 Hungen

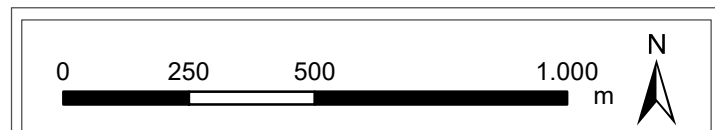
 Tel.: 0 64 02 - 51 96 21 - 0
 Fax: 0 64 02 - 51 96 21 - 30
 E-mail: mail@tnl-umwelt.de
 Homepage: www.tnl-umwelt.de



Abgrenzungen

-  CEF-Flächen mit Nummer
-  Gemeindegrenzen
-  Gemarkungsgrenzen
-  Blattschnitt mit Nummer

Kartenhintergrund:
 WM(T)S TopPlusOpen (BKG): © Bundesamt für Kartographie und Geodäsie (2024),
 Datenquellen: [vhttps://sgx.geodatenzentrum.de/web_public/](https://sgx.geodatenzentrum.de/web_public/)
 Datenquellen_TopPlus_Open_07.05.2024.pdf



Artschutz Garbenteich-Ost

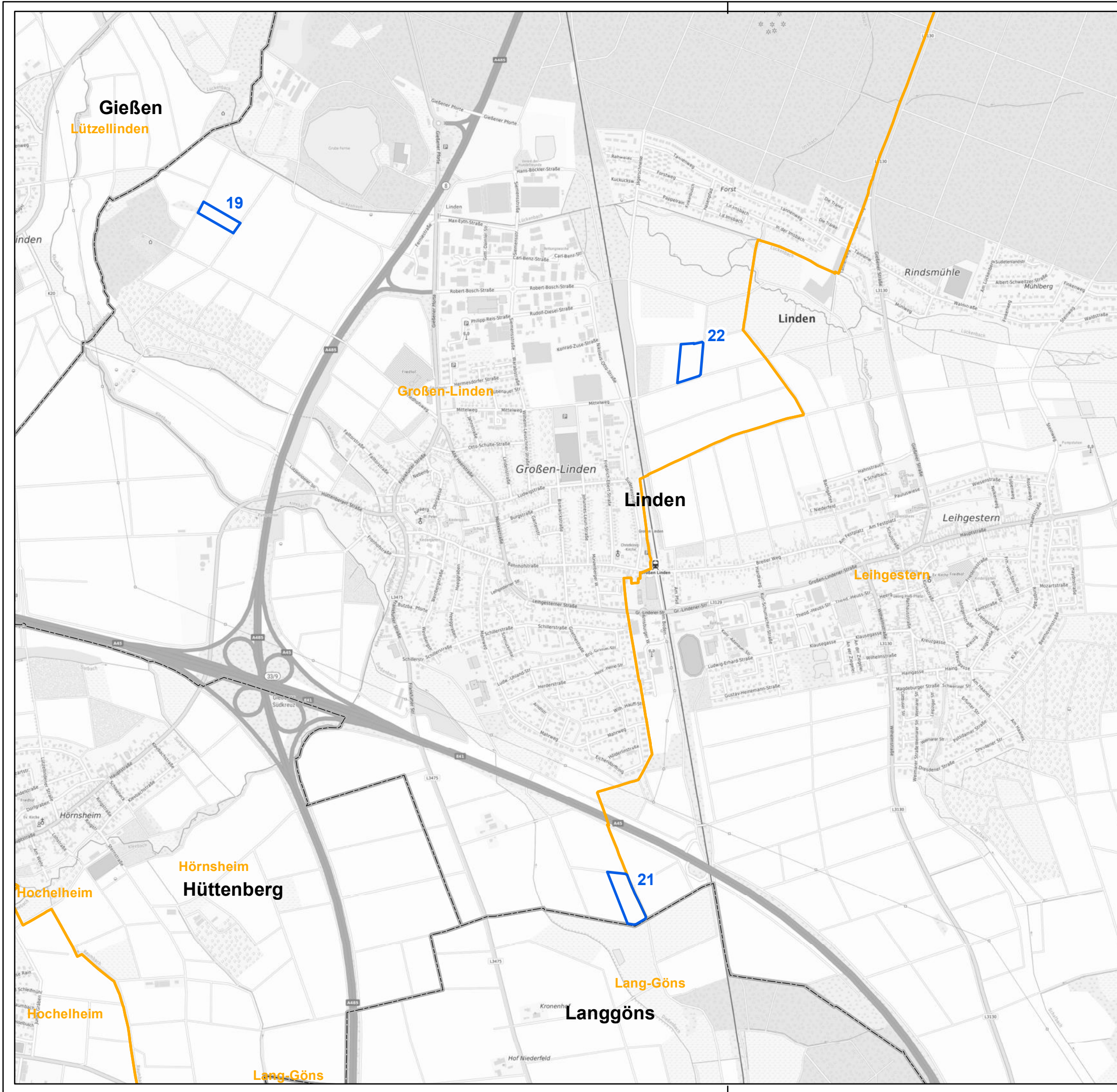
Karte 3: Übersicht CEF-Flächen

Blatt 2 von 3

Bearbeitet: M. Sc. Biologie M. Stahl
 Gezeichnet: M. Sc. MKP J. Meinschmidt
 Format: A3
 Maßstab i. O.: 1 : 15.000
 Kartenhintergrund: TopPlusOpen
 Stand: Mai 2024

TNL Energie GmbH
 Raiffeisenstraße 7
 35410 Hungen

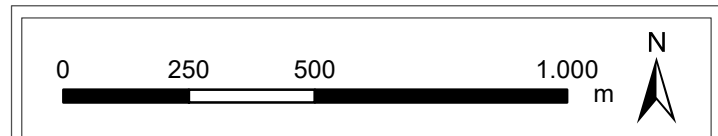
 Tel.: 0 64 02 - 51 96 21 - 0
 Fax: 0 64 02 - 51 96 21 - 30
 E-mail: mail@tnl-umwelt.de
 Homepage: www.tnl-umwelt.de



Abgrenzungen

- CEF-Flächen mit Nummer
- Gemeindegrenzen
- Gemarkungsgrenzen
- Blattschnitt mit Nummer

Kartenhintergrund:
 WM(T)S TopPlusOpen (BKG): © Bundesamt für Kartographie und Geodäsie (2024),
 Datenquellen: [vhttps://sgx.geodatenzentrum.de/web_public/](https://sgx.geodatenzentrum.de/web_public/)
 Datenquellen_TopPlus_Open_07.05.2024.pdf







Artenschutz Garbenteich-Ost
 Karte 3: Übersicht CEF-Flächen
 Blatt 3 von 3

Bearbeitet: M. Sc. Biologie M. Stahl
 Gezeichnet: M. Sc. MKP J. Meinschmidt
 Format: A3
 Maßstab i. O.: 1 : 15.000
 Kartenhintergrund: TopPlusOpen
 Stand: Mai 2024

TNL Energie GmbH
 Raifeisenstraße 7
 35410 Hungen

 Tel.: 0 64 02 - 51 96 21 - 0
 Fax: 0 64 02 - 51 96 21 - 30
 E-mail: mail@tnl-umwelt.de
 Homepage: www.tnl-umwelt.de

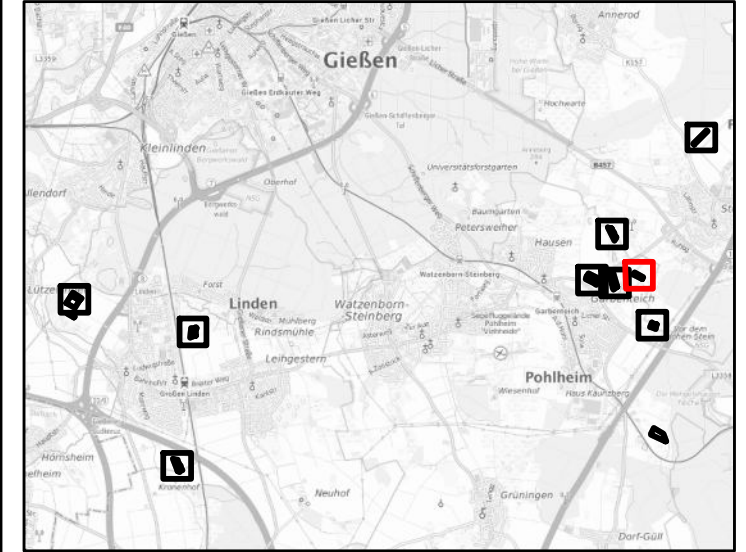


- Abgrenzungen**
-  CEF-Flächen mit Nummer
 -  Blühstreifen mit Flächengröße
 -  Gemeindegrenzen
 -  Gemarkungsgrenzen

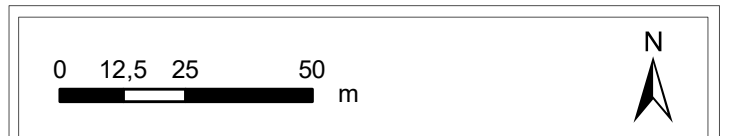
CEF-Fläche Nr. 1

Flur 3, Flurstücke 359

Blühstreifen: ca. 1837 m²



Lizenzvermerk - WMS TopPlusOpen (BKG):
 © Bundesamt für Kartographie und Geodäsie (2021), Datenquellen:
https://sg.geodatenzentrum.de/web_public/Datenquellen_TopPlus_Open.pdf
 Lizenzvermerk - WMS DOP20 HE:
 © Hessische Verwaltung für Bodenmanagement und
 Geoinformation: Digitale Orthophotos (2023)



Artenschutz Garbenteich-Ost
 Karte 4: CEF-Flächen und Blühstreifen

Bearbeitet: M. Sc. Biologie M. Stahl
 Gezeichnet: M. Sc. MKP J. Meinschmidt
 Format: A3
 Maßstab i. O.: 1 : 1.500
 Kartenhintergrund: DOP20
 Stand: Mai 2024






TNL Energie GmbH



Raiffeisenstraße 7
 35410 Hungen
 Tel.: 0 64 02 - 51 96 21 - 0
 Fax: 0 64 02 - 51 96 21 - 30
 E-mail: mail@tnl-umwelt.de
 Homepage: www.tnl-umwelt.de



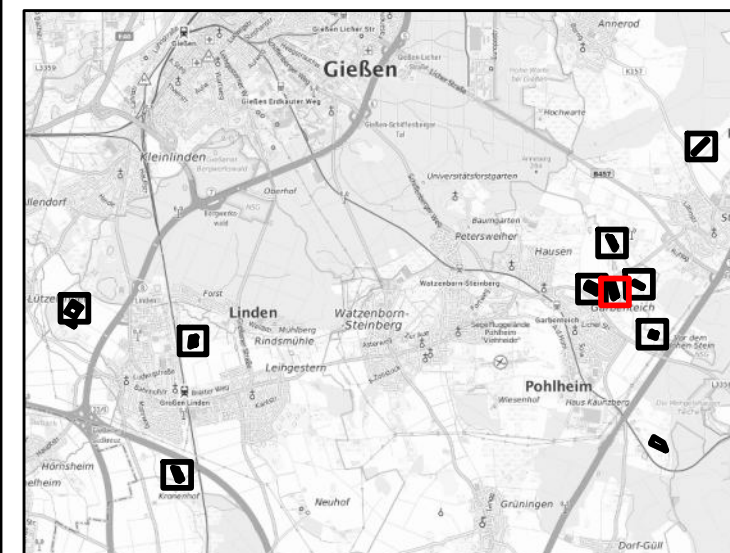
Abgrenzungen

-  CEF-Flächen mit Nummer
-  Blühstreifen mit Flächengröße
-  Blühstreifen (ohne Berechnung)
-  Gemeindegrenzen
-  Gemarkungsgrenzen

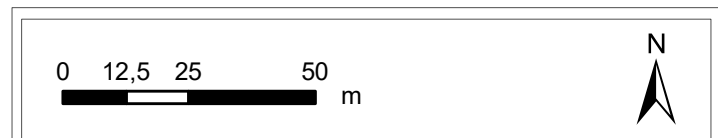
CEF-Fläche Nr. 2

Flur 2, Flurstück 473/3

Blühstreifen: ca. 1975 m²




Lizenzvermerk - WMS TopPlusOpen (BKG):
 © Bundesamt für Kartographie und Geodäsie (2021), Datenquellen:
https://sg.geodatenzentrum.de/web_public/Datenquellen_TopPlus_Open.pdf
 Lizenzvermerk - WMS DOP20 HE:
 © Hessische Verwaltung für Bodenmanagement und
 Geoinformation: Digitale Orthophotos (2023)



Artenschutz Garbenteich-Ost

Karte 5: CEF-Flächen und Blühstreifen

Bearbeitet: M. Sc. Biologie M. Stahl
 Gezeichnet: M. Sc. MKP J. Meinschmidt
 Format: A3
 Maßstab i. O.: 1 : 1.500
 Kartenhintergrund: DOP20
 Stand: Mai 2024

TNL Energie GmbH

 Raiffeisenstraße 7
 35410 Hungen
 Tel.: 0 64 02 - 51 96 21 - 0
 Fax: 0 64 02 - 51 96 21 - 30
 E-mail: mail@tnl-umwelt.de
 Homepage: www.tnl-umwelt.de



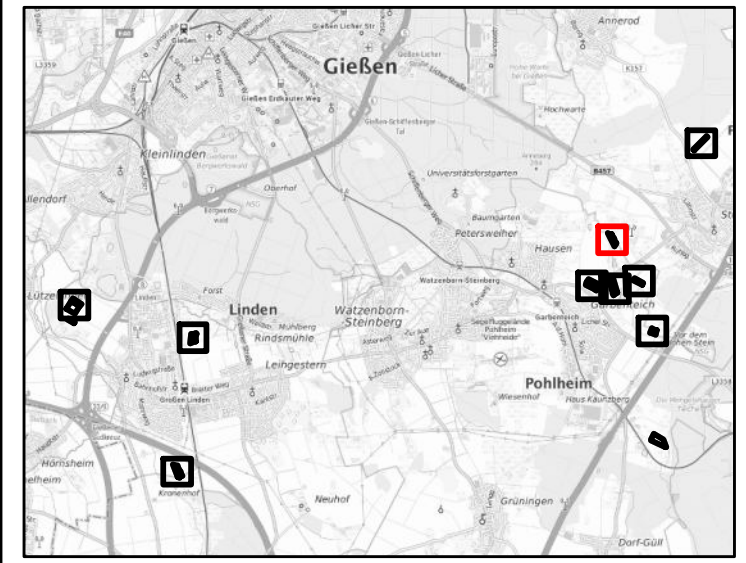
Abgrenzungen

- CEF-Flächen mit Nummer
- Blühstreifen mit Flächengröße
- Gemeindegrenzen
- Gemarkungsgrenzen

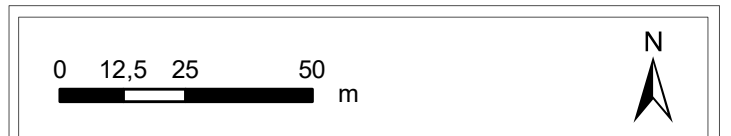
CEF-Fläche Nr. 4

Flur 3, Flurstück 313

Blühstreifen: ca. 2697 m²



Lizenzvermerk - WMS TopPlusOpen (BKG):
 © Bundesamt für Kartographie und Geodäsie (2021), Datenquellen:
https://sg.geodatenzentrum.de/web_public/Datenquellen_TopPlus_Open.pdf
 Lizenzvermerk - WMS DOP20 HE:
 © Hessische Verwaltung für Bodenmanagement und
 Geoinformation: Digitale Orthophotos (2023)

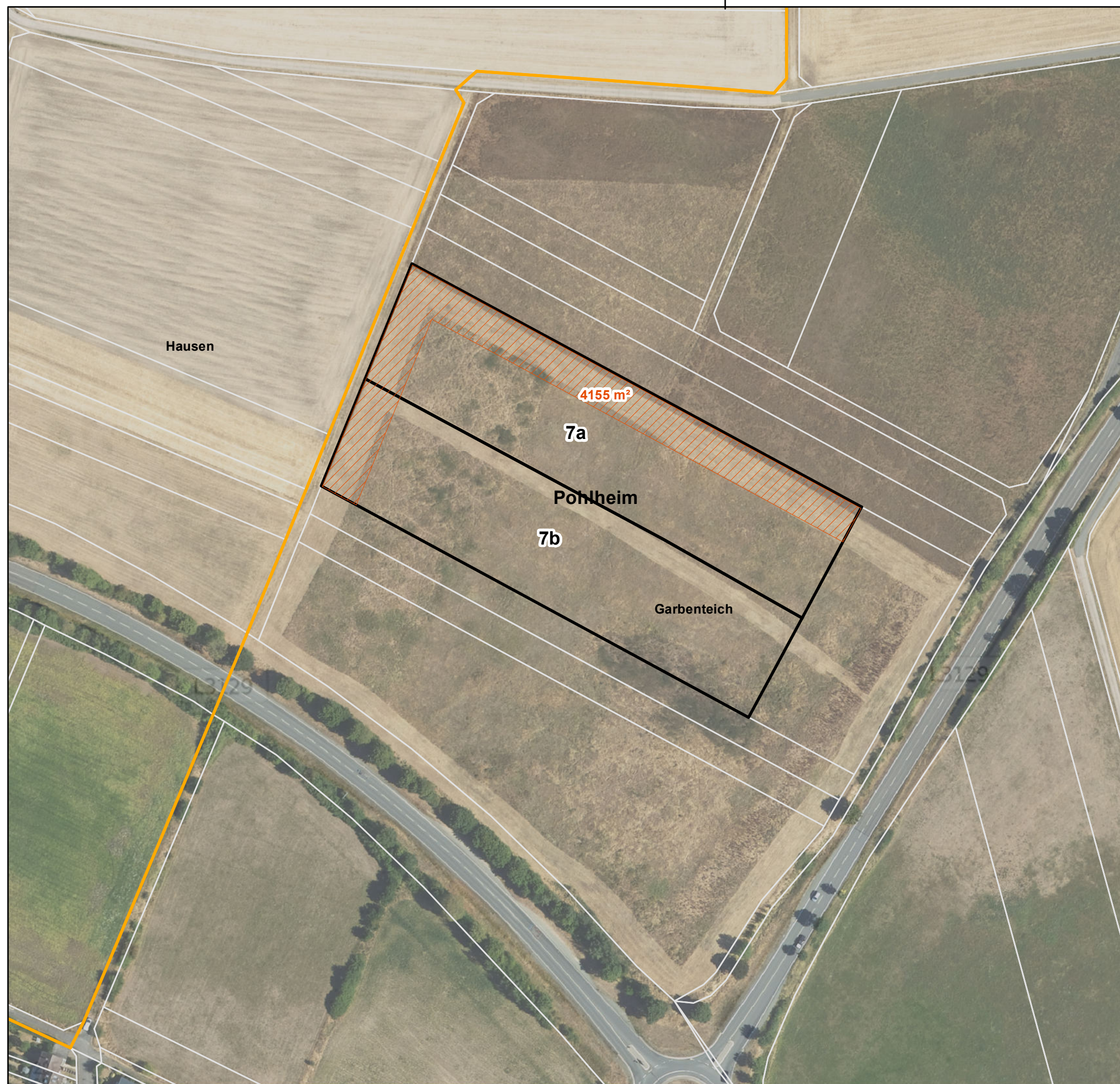


Artenschutz Garbenteich-Ost
 Karte 6: CEF-Flächen und Blühstreifen

Bearbeitet: M. Sc. Biologie M. Stahl
 Gezeichnet: M. Sc. MKP J. Meinschmidt
 Format: A3
 Maßstab i. O.: 1 : 1.500
 Kartenhintergrund: DOP20
 Stand: Mai 2024

TNL Energie GmbH

 Raiffeisenstraße 7
 35410 Hungen
 Tel.: 0 64 02 - 51 96 21 - 0
 Fax: 0 64 02 - 51 96 21 - 30
 E-mail: mail@tnl-umwelt.de
 Homepage: www.tnl-umwelt.de



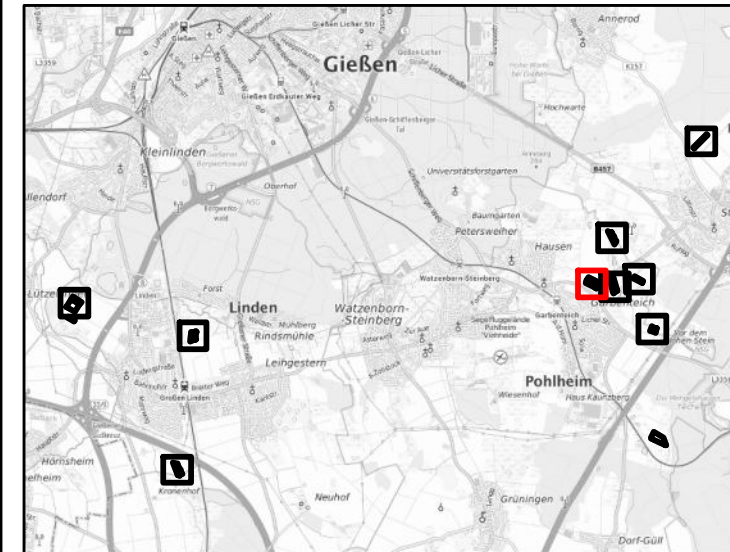
Abgrenzungen

- CEF-Flächen mit Nummer
- Blühstreifen mit Flächengröße
- Gemeindegrenzen
- Gemarkungsgrenzen

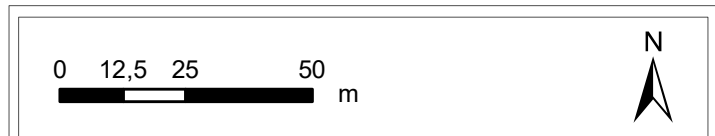
CEF-Fläche Nr. 7

Flur 2, Flurstücke 457 teilw.

Blühstreifen: ca. 4155 m²



Lizenzvermerk - WMS TopPlusOpen (BKG):
 © Bundesamt für Kartographie und Geodäsie (2021), Datenquellen:
https://sg.geodatenzentrum.de/web_public/Datenquellen_TopPlus_Open.pdf
 Lizenzvermerk - WMS DOP20 HE:
 © Hessische Verwaltung für Bodenmanagement und
 Geoinformation: Digitale Orthophotos (2023)

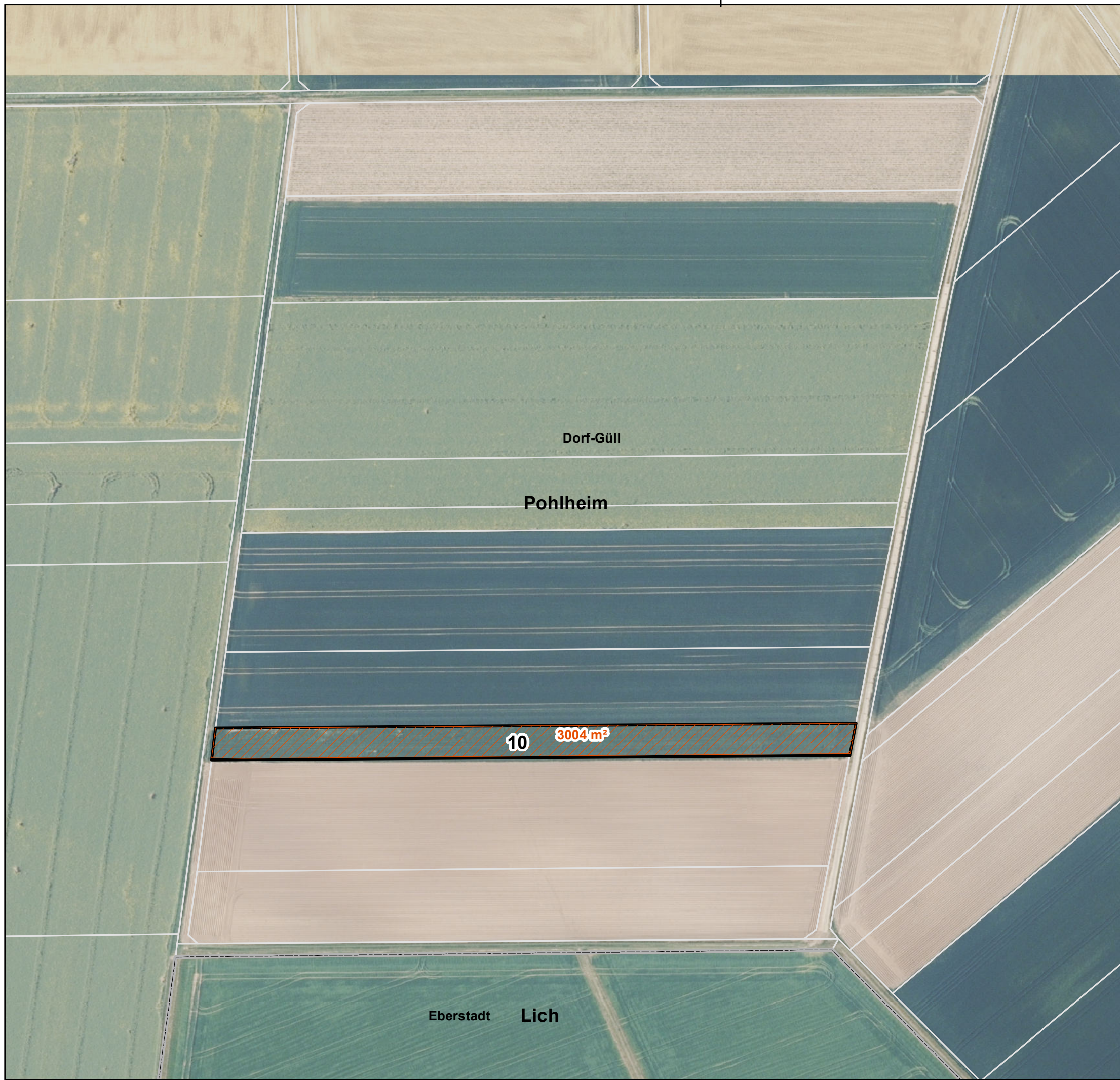


Artenschutz Garbenteich-Ost
 Karte 7: CEF-Flächen und Blühstreifen





Bearbeitet: M. Sc. Biologie M. Stahl
 Gezeichnet: M. Sc. MKP J. Meinschmidt
 Format: A3
 Maßstab i. O.: 1 : 1.500
 Kartenhintergrund: DOP20
 Stand: Mai 2024

TNL Energie GmbH
 Raiffeisenstraße 7
 35410 Hungen

 Tel: 0 64 02 - 51 96 21 - 0
 Fax: 0 64 02 - 51 96 21 - 30
 E-mail: mail@tnl-umwelt.de
 Homepage: www.tnl-umwelt.de



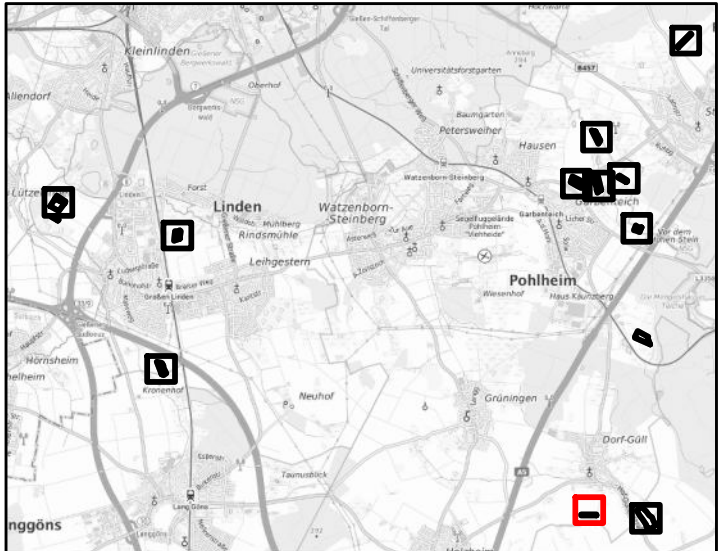
Abgrenzungen

-  CEF-Flächen mit Nummer
-  Blühstreifen mit Flächengröße
-  Gemeindegrenzen
-  Gemarkungsgrenzen

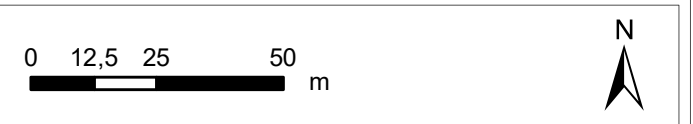
CEF-Fläche Nr. 10

Flur 2, Flurstück 308

Blühstreifen: ca. 3004 m²



Lizenzvermerk - WMS TopPlusOpen (BKG):
 © Bundesamt für Kartographie und Geodäsie (2021), Datenquellen:
https://sg.geodatenzentrum.de/web_public/Datenquellen_TopPlus_Open.pdf
 Lizenzvermerk - WMS DOP20 HE:
 © Hessische Verwaltung für Bodenmanagement und
 Geoinformation: Digitale Orthophotos (2023)



Artenschutz Garbenteich-Ost

Karte 8: CEF-Flächen und Blühstreifen

Bearbeitet: M. Sc. Biologie M. Stahl
 Gezeichnet: M. Sc. MKP J. Meinschmidt
 Format: A3
 Maßstab i. O.: 1 : 1.500
 Kartenhintergrund: DOP20
 Stand: Mai 2024

TNL Energie GmbH

 Raiffeisenstraße 7
 35410 Hungen
 Tel.: 0 64 02 - 51 96 21 - 0
 Fax: 0 64 02 - 51 96 21 - 30
 E-mail: mail@tnl-umwelt.de
 Homepage: www.tnl-umwelt.de



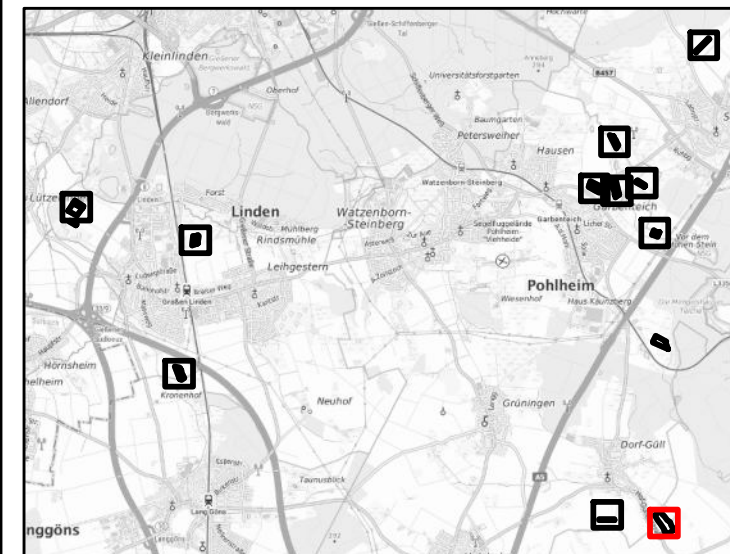
Abgrenzungen

- CEF-Flächen mit Nummer
- Blühstreifen mit Flächengröße
- Gemeindegrenzen
- Gemarkungsgrenzen

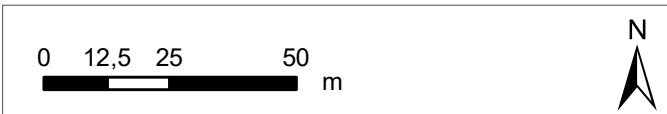
CEF-Fläche Nr. 11

Flur 3, Flurstück 351-354

Blühstreifen: ca. 3899 m²



Lizenzvermerk - WMS TopPlusOpen (BKG):
 © Bundesamt für Kartographie und Geodäsie (2021), Datenquellen:
https://sg.geodatenzentrum.de/web_public/Datenquellen_TopPlus_Open.pdf
 Lizenzvermerk - WMS DOP20 HE:
 © Hessische Verwaltung für Bodenmanagement und Geoinformation: Digitale Orthophotos (2023)



Artenschutz Garbenteich-Ost

Karte 9: CEF-Flächen und Blühstreifen

Bearbeitet: M. Sc. Biologie M. Stahl
 Gezeichnet: M. Sc. MKP J. Meinschmidt
 Format: A3
 Maßstab i. O.: 1 : 1.500
 Kartenhintergrund: DOP20
 Stand: Mai 2024

TNL Energie GmbH
 Raiffeisenstraße 7
 35410 Hungen

 Tel.: 0 64 02 - 51 96 21 - 0
 Fax: 0 64 02 - 51 96 21 - 30
 E-mail: mail@tnl-umwelt.de
 Homepage: www.tnl-umwelt.de



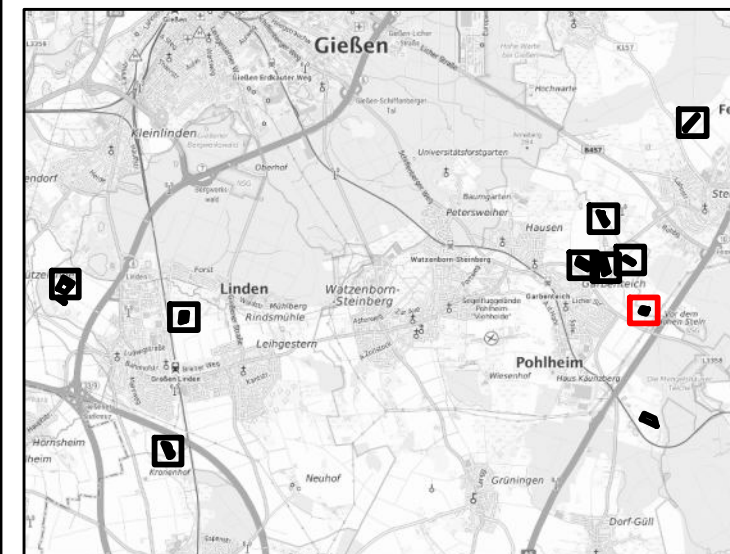
Abgrenzungen

- CEF-Flächen mit Nummer
- Blühstreifen mit Flächengröße
- Gemeindegrenzen
- Gemarkungsgrenzen

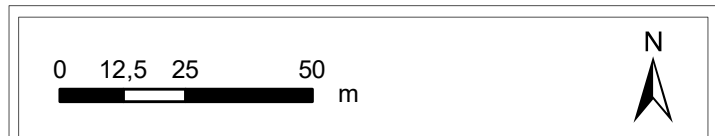
CEF-Fläche Nr. 13

Flur 2, Flurstücke 538/1, 538/2

Blühstreifen: ca. 1835 m²



Lizenzvermerk - WMS TopPlusOpen (BKG):
 © Bundesamt für Kartographie und Geodäsie (2021), Datenquellen:
https://sg.geodatenzentrum.de/web_public/Datenquellen_TopPlus_Open.pdf
 Lizenzvermerk - WMS DOP20 HE:
 © Hessische Verwaltung für Bodenmanagement und
 Geoinformation: Digitale Orthophotos (2023)



Artenschutz Garbenteich-Ost
 Karte 10: CEF-Flächen und Blühstreifen





Bearbeitet: M. Sc. Biologie M. Stahl
 Gezeichnet: M. Sc. MKP J. Meinschmidt
 Format: A3
 Maßstab i. O.: 1 : 1.500
 Kartenhintergrund: DOP20
 Stand: Mai 2024

TNL Energie GmbH

 Raiffeisenstraße 7
 35410 Hungen
 Tel.: 0 64 02 - 51 96 21 - 0
 Fax: 0 64 02 - 51 96 21 - 30
 E-mail: mail@tnl-umwelt.de
 Homepage: www.tnl-umwelt.de



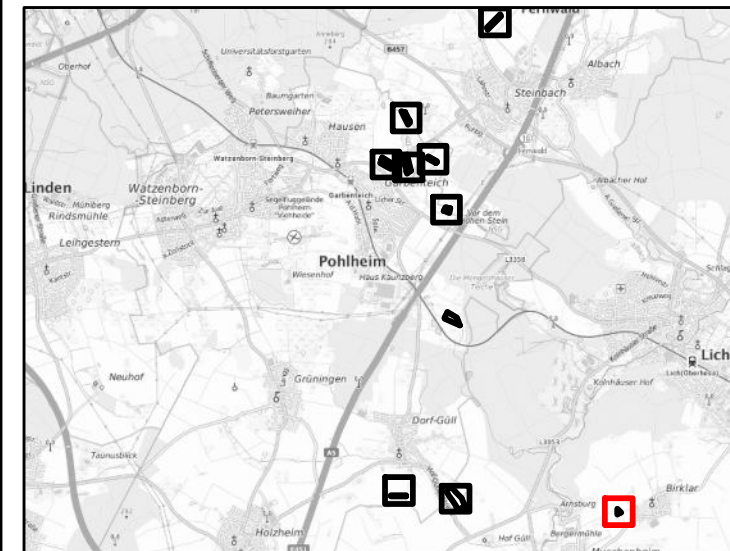
Abgrenzungen

-  CEF-Flächen mit Nummer
-  Blühstreifen mit Flächengröße
-  Gemeindegrenzen
-  Gemarkungsgrenzen

CEF-Fläche Nr. 14

Flur 1, Flurstücke 66, 67

Blühstreifen: ca. 2018 m²



Lizenzvermerk - WMS TopPlusOpen (BKG):
 © Bundesamt für Kartographie und Geodäsie (2021), Datenquellen:
https://sg.geodatenzentrum.de/web_public/Datenquellen_TopPlus_Open.pdf
 Lizenzvermerk - WMS DOP20 HE:
 © Hessische Verwaltung für Bodenmanagement und
 Geoinformation: Digitale Orthophotos (2023)



Artenschutz Garbenteich-Ost

Karte 11: CEF-Flächen und Blühstreifen



Bearbeitet: M. Sc. Biologie M. Stahl
 Gezeichnet: M. Sc. MKP J. Meinschmidt
 Format: A3
 Maßstab i. O.: 1 : 1.500
 Kartenhintergrund: DOP20
 Stand: Mai 2024

TNL Energie GmbH

 Raiffeisenstraße 7
 35410 Hungen
 Tel.: 0 64 02 - 51 96 21 - 0
 Fax: 0 64 02 - 51 96 21 - 30
 E-mail: mail@tnl-umwelt.de
 Homepage: www.tnl-umwelt.de



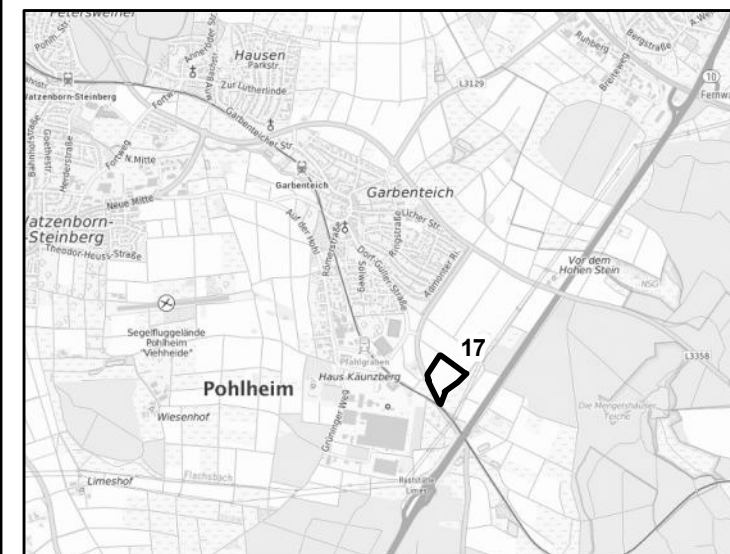
Abgrenzungen

-  CEF-Flächen mit Nummer
-  Blühstreifen mit Flächengröße

CEF-Fläche Nr. 17

Flur 4, Flurstück 68

Blühstreifen: ca. 3137 m²



Lizenzvermerk - WMS TopPlusOpen (BKG):
© Bundesamt für Kartographie und Geodäsie (2021), Datenquellen:
https://sg.geodatenzentrum.de/web_public/Datenquellen_TopPlus_Open.pdf
Lizenzvermerk - WMS DOP20 HE:
© Hessische Verwaltung für Bodenmanagement und
Geoinformation: Digitale Orthophotos (2023)

0 12,5 25 50
m



Artenschutz Garbenteich-Ost

Karte 12: CEF-Flächen und Blühstreifen





Bearbeitet: M. Sc. Biologie M. Stahl
Gezeichnet: M. Sc. MKP J. Meinschmidt
Format: A3
Maßstab i. O.: 1 : 1.500
Kartenhintergrund: DOP20
Stand: Mai 2024

TNL Energie GmbH
Raiffeisenstraße 7
35410 Hungen

Tel.: 0 64 02 - 51 96 21 - 0
Fax: 0 64 02 - 51 96 21 - 30
E-mail: mail@tnl-umwelt.de
Homepage: www.tnl-umwelt.de



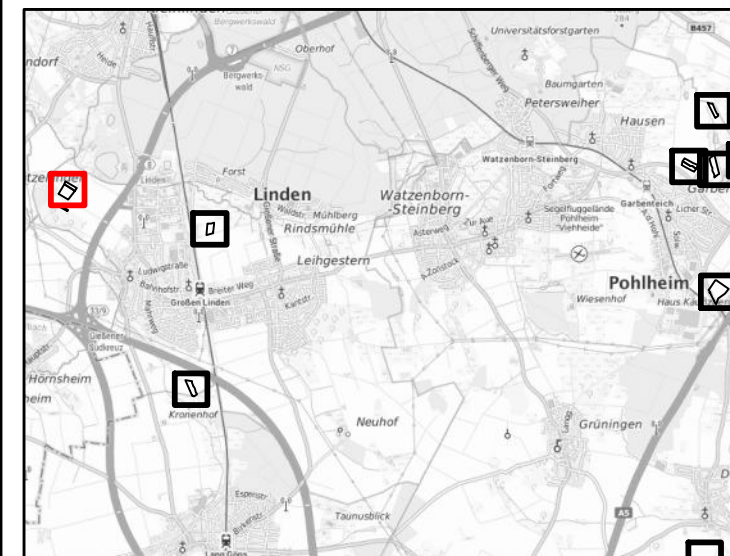
Abgrenzungen

-  CEF-Flächen mit Nummer
-  Blühstreifen mit Flächengröße
-  Gemeindegrenzen
-  Gemarkungsgrenzen

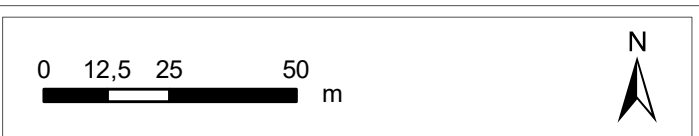
CEF-Fläche Nr. 19

Flur 6, Flurstück 45

Blühstreifen: ca. 1999 m²



Lizenzvermerk - WMS TopPlusOpen (BKG):
 © Bundesamt für Kartographie und Geodäsie (2021), Datenquellen:
https://sg.geodatenzentrum.de/web_public/Datenquellen_TopPlus_Open.pdf
 Lizenzvermerk - WMS DOP20 HE:
 © Hessische Verwaltung für Bodenmanagement und
 Geoinformation: Digitale Orthophotos (2023)



Artenschutz Garbenteich-Ost
 Karte 13: CEF-Flächen und Blühstreifen





Bearbeitet: M. Sc. Biologie M. Stahl
 Gezeichnet: M. Sc. MKP J. Meinschmidt
 Format: A3
 Maßstab i. O.: 1 : 1.500
 Kartenhintergrund: DOP20
 Stand: Mai 2024

TNL Energie GmbH

 Raiffeisenstraße 7
 35410 Hungen
 Tel.: 0 64 02 - 51 96 21 - 0
 Fax: 0 64 02 - 51 96 21 - 30
 E-mail: mail@tnl-umwelt.de
 Homepage: www.tnl-umwelt.de



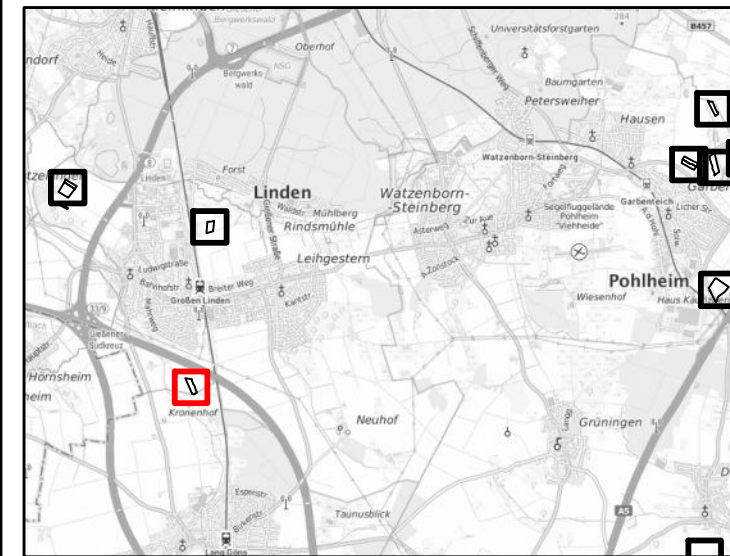
Abgrenzungen

-  CEF-Flächen mit Nummer
-  Blühstreifen mit Flächengröße
-  Gemeindegrenzen
-  Gemarkungsgrenzen

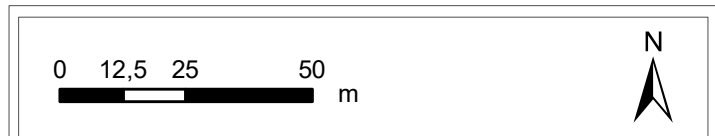
CEF-Fläche Nr. 21

Flur 2, Flurstück 72

Blühstreifen: ca. 2301 m²



Lizenzvermerk - WMS TopPlusOpen (BKG):
 © Bundesamt für Kartographie und Geodäsie (2021), Datenquellen:
https://sg.geodatenzentrum.de/web_public/Datenquellen_TopPlus_Open.pdf
 Lizenzvermerk - WMS DOP20 HE:
 © Hessische Verwaltung für Bodenmanagement und
 Geoinformation: Digitale Orthophotos (2023)



Artenschutz Garbenteich-Ost
 Karte 14: CEF-Flächen und Blühstreifen

Bearbeitet: M. Sc. Biologie M. Stahl
 Gezeichnet: M. Sc. MKP J. Meinschmidt
 Format: A3
 Maßstab i. O.: 1 : 1.500
 Kartenhintergrund: DOP20
 Stand: Mai 2024

TNL Energie GmbH

 Raiffeisenstraße 7
 35410 Hungen
 Tel.: 0 64 02 - 51 96 21 - 0
 Fax: 0 64 02 - 51 96 21 - 30
 E-mail: mail@tnl-umwelt.de
 Homepage: www.tnl-umwelt.de



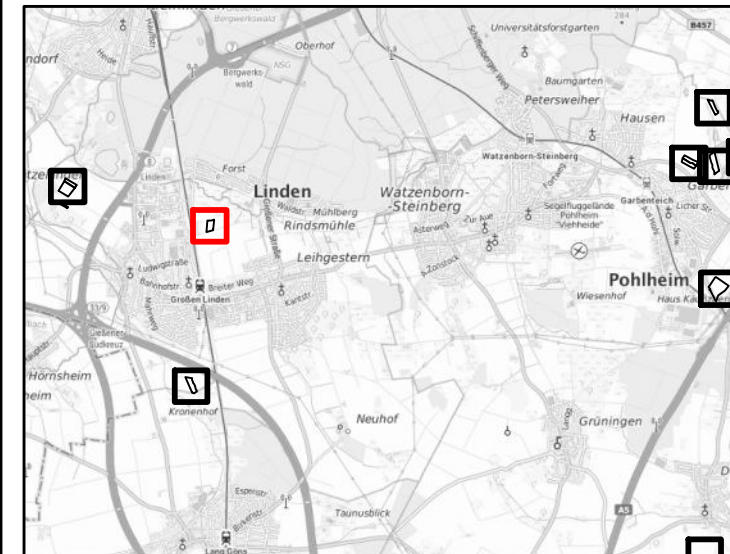
Abgrenzungen

- CEF-Flächen mit Nummer
- Blühstreifen mit Flächengröße
- Gemeindegrenzen
- Gemarkungsgrenzen

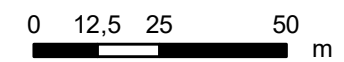
CEF-Fläche Nr. 22

Flur 10, Flurstück 376

Blühstreifen: ca. 1566 m²



Lizenzvermerk - WMS TopPlusOpen (BKG):
 © Bundesamt für Kartographie und Geodäsie (2021), Datenquellen:
https://sg.geodatenzentrum.de/web_public/Datenquellen_TopPlus_Open.pdf
 Lizenzvermerk - WMS DOP20 HE:
 © Hessische Verwaltung für Bodenmanagement und
 Geoinformation: Digitale Orthophotos (2023)



Artenschutz Garbenteich-Ost

Karte 15: CEF-Flächen und Blühstreifen

Bearbeitet: M. Sc. Biologie M. Stahl
 Gezeichnet: M. Sc. MKP J. Meinschmidt
 Format: A3
 Maßstab i. O.: 1 : 1.500
 Kartenhintergrund: DOP20
 Stand: Mai 2024

TNL Energie GmbH

Raiffeisenstraße 7
 35410 Hungen
 Tel.: 0 64 02 - 51 96 21 - 0
 Fax: 0 64 02 - 51 96 21 - 30
 E-mail: mail@tnl-umwelt.de
 Homepage: www.tnl-umwelt.de