



Nutzungsschablone:

Gebiets- typ	GRZ	GFZ	Bau- weise	Vollge- schosse	First- höhe
WA	0,6	1,0	o	II	158m NHN

Flächenbilanz:

Nutzung	Fläche	Fläche
Wohnbauflächen - WA	2.579qm	71,9%
Private Grünflächen	284qm	7,9%
Straßenfläche	631qm	17,6%
Fuß-/Radweg	93qm	2,6%
GESAMT	3.587qm	100,0%

PLANZEICHEN

Art der baulichen Nutzung
(§ 9 Abs. 1 Nr.1 BauGB ; §§ 1 - 11 BauNVO)

WA Allgemeines Wohngebiet
(§ 4 BauNVO)

Maß der baulichen Nutzung
(§ 9 Abs. 1 Nr. 1 BauGB, § 16 BauNVO)

- GFZ Geschossflächenzahl
- GRZ Grundflächenzahl
- II Zahl der Vollgeschosse (als Höchstmaß)

Bauweise, Baulinien, Baugrenzen
(§ 9 Abs. 1 Nr. 2 BauGB, § 22 und 23 BauNVO)

- o Offene Bauweise
- Baugrenze

Verkehrsflächen
(§ 9 Abs. 1 Nr. 11 und Abs. 6 BauGB)

- Straßenverkehrsfläche
- Verkehrsflächen besonderer Zweckbestimmung
Zweckbestimmung: Fuß-/Radweg

Grünflächen
(§ 9 Abs. 1 Nr. 15 und Abs. 6 BauGB)

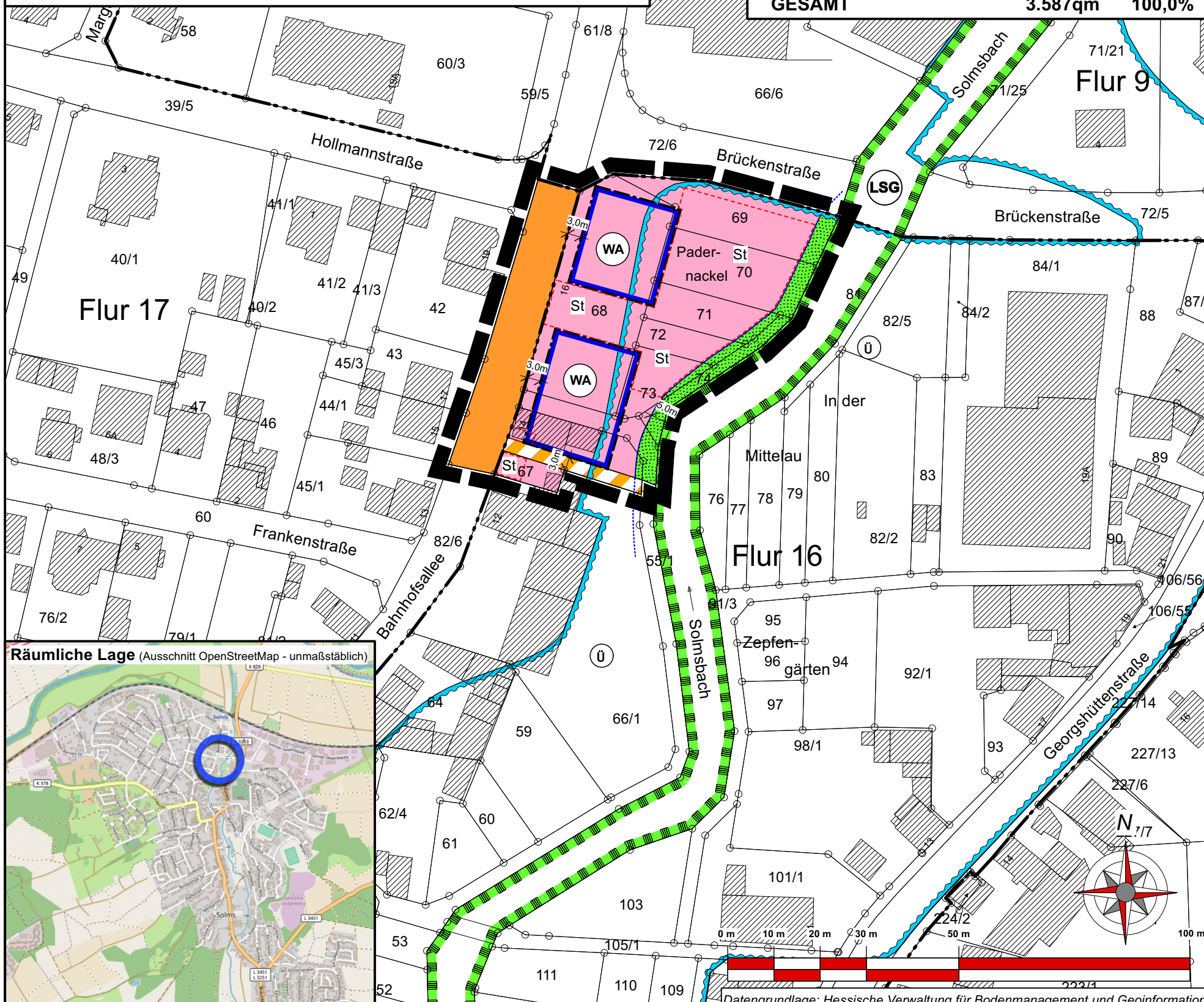
- Private Grünfläche

SONSTIGE PLANZEICHEN

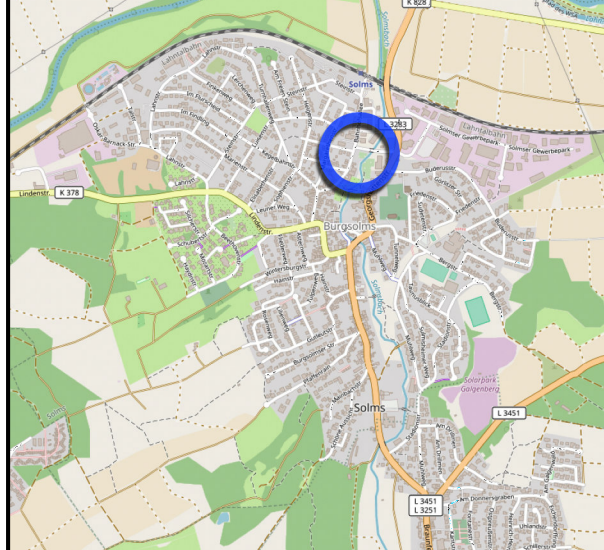
- St Umgrenzung von Flächen für Stellplätze
(§ 9 Abs. 1 Nr. 4 BauGB)
- Grenze des räumlichen Geltungsbereichs
des Bebauungsplans (§ 9 Abs. 7 BauGB)

NACHRICHTLICHE DARSTELLUNG

- Ü Amtlich festgestelltes Überschwemmungs-
gebiet (Solmsbach)
- Gewässerrandstreifen, gem § 23 HWG
(im Innenbereich: 5 m)
- LSG Landschaftsschutzgebiet "Auenverbund Lahn-Dill"



Räumliche Lage (Ausschnitt OpenStreetMap - unmaßstäblich)



**Legende für
Katastergrundlagen:**

- Gebäude
- 12 Hausnummer
- Durchfahrt
Nebengebäude
- Flurgrenze
- Flurstücksgrenze
- z.B. Fl.12
z.B. 127
1 Flurstücknummer
- Garten
- Wiese
- Laubwald
- Nadelwald

Stadt Solms
Stadtteil Burgsolms

Bebauungsplan Nr. 23
"Bahnhofsallee / Brückenstraße"
(Bebauungsplan der Innenentwicklung gem. § 13a BauGB)

Teil C: Planteil - Entwurf gem. § 13 (2) Nr. 2 + 3 BauGB

Stand: 06/2024 Version: 24-005

bearb.: Hausmann gez.: Schweinfest gepr.: Hausmann

Groß & Hausmann
Umweltplanung und Städtebau

Bahnhofsweg 22
35096 Weimar (Lahn)
FON 06426/92076 * FAX 06426/92077
http://www.grosshausmann.de
info@grosshausmann.de

Maßstab 1 : 1.000

Hinweis: Dieser Plan enthält rechtlich geschützte Informationen